

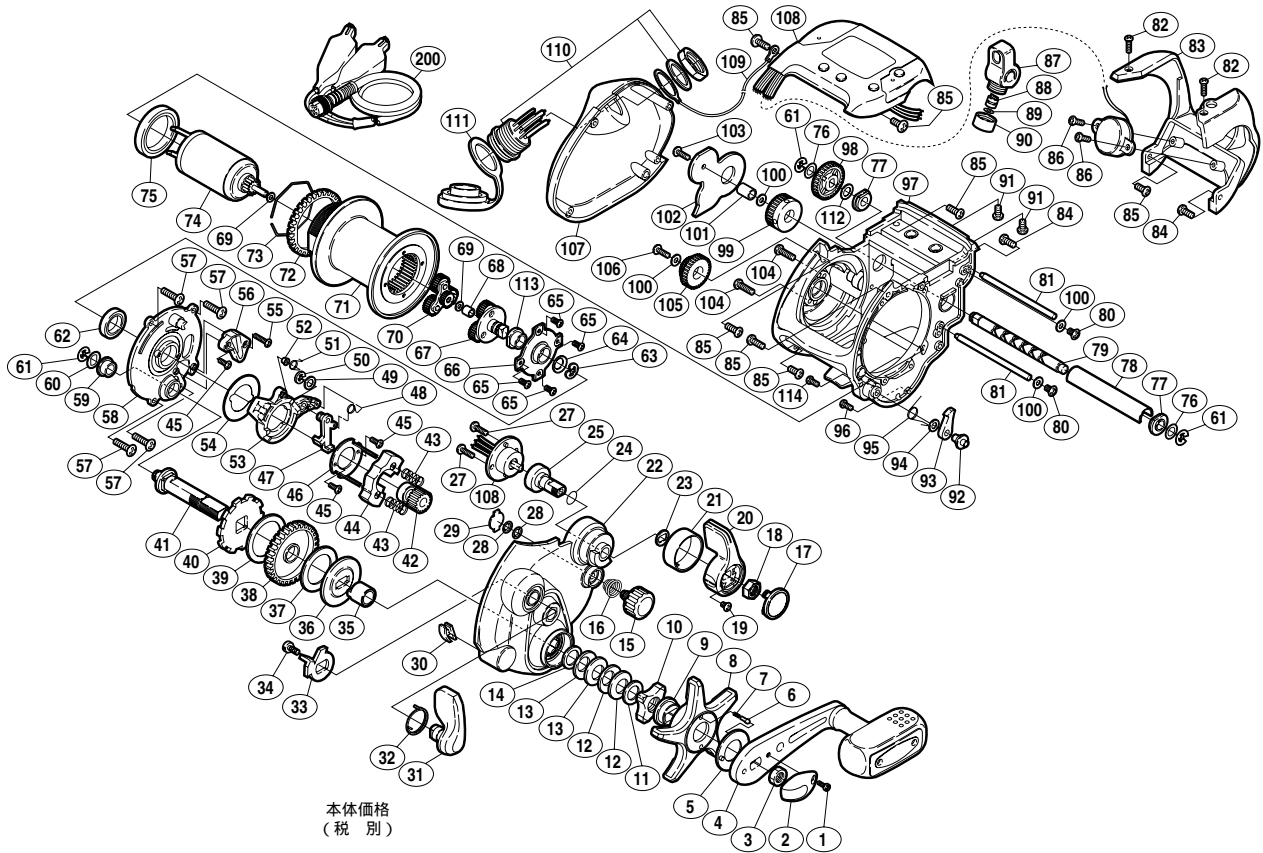
04 電動丸 1000H



商品コード 5 - RG20 1000

本体価格 (税別) 47,000円

短縮コード **01859**



部 品 号	部 品 名	本体価格 (税別)
1	固定ボルト	50
2	リテーナ	200
3	ハンドル固定ナット	200
4	ハンドル組	3,000
5	音出シ座金	100
6	音出シピン	50
7	音出シバネ	50
8	スタードラッグ	400
9	ハンドル受け	200
10	スタードラッグナット	200
11	ベアリング押サエ	100
12	サラバネ (DB-8L)	100
13	サラバネ (DB-8H)	100
14	メインギヤ軸カラー	50
15	スプールドラッグつまみ	200
16	スプールドラッグ止メバネ	50
17	レバースイッチ銘版	200
18	固定ナット	200
19	固定ボルト	50
20	レバースイッチ	500
21	ヒンジカバー銘版	200
22	本体 A 組	2,500
23	小判座金	100
24	Oリング	100
25	レバーインサート軸	300
27	固定ボルト	50
28	C S 形止メ輪 3	50
29	スプールドラッグ座金 (A)	50
30	糸止メ	100
31	クラッチ切換エレバー	400
32	クラッチレバー位置決メバネ	50
33	クラッチレバーカム	100
34	固定ボルト	200
35	ローラークラッチインナーチューブ	500
36	スタードラッグ板	200
37	スタードラッグ座金 A	200
38	メインギヤ	1,500
39	スタードラッグ座金 B	400
40	ストッパーギヤ	200

部 品 号	部 品 名	本体価格 (税別)
41	メインギヤ軸	1,000
42	ピニオンギヤ組	1,000
43	クラッチヨークバネ	50
44	クラッチヨーク	100
45	固定ボルト	50
46	クラッチカム押サエ板	200
47	クラッチツメ	200
48	クラッチツメバネ	100
49	座金	50
50	E 形止メ輪 2.5	50
51	クラッチレバーバネ	100
52	クラッチカム間座	50
53	クラッチカム	300
54	クラッチカム座金	50
55	固定ボルト	50
56	クラッチツメスライド台	100
57	固定ボルト	50
58	本体 A 固定板	1,500
59	メインギヤ軸ブッシュ	100
60	メインギヤ軸座金 (A)	50
61	E 形止メ輪 3	50
62	ボールベアリング (10 × 15 × 3)	1,200
63	クリセント止メ輪	50
64	座金	50
65	固定ボルト	50
66	スプール右サイドプレート	800
67	減速ギヤ用プレート (B 組)	1,500
68	減速ギヤ用プレート (B 軸ブッシュ)	200
69	座金	50
70	減速ギヤ用プレート (A 組)	1,500
71	スプール	4,000
72	カウンターギヤ (A)	500
73	カウンターギヤ (A) 止メ	100
74	モーター組	4,000
75	ボールベアリング (20 × 27 × 4)	2,800
76	座金	50
77	クロスギヤ受け (A)	50
78	レベルwindパイプ	500
79	クロスギヤ軸	1,000

部 品 号	部 品 名	本体価格 (税別)
80	固定ボルト	50
81	レベルwind棒 A	200
82	固定ボルト	50
83	レベルwindガード	500
84	固定ボルト	50
85	固定ボルト	50
86	固定ボルト	50
87	レベルwind組	500
88	クロスギヤピン	200
89	座金	50
90	レベルwind受け	100
91	固定ボルト	50
92	ストッパー固定軸	200
93	ストッパーツメ	300
94	座金	50
95	ストッパーツメバネ	100
96	固定ボルト	50
97	本体枠組	4,000
98	クロスギヤ用ギヤ	300
99	カウンターギヤ (B 組)	300
100	座金	100
101	カウンターギヤ (B 用カラー B)	100
102	リード線カバー (A)	100
103	固定ボルト	50
104	固定ボルト	50
105	クロスギヤ伝達用ギヤ	200
106	固定ボルト	50
107	本体 B	2,000
108	カウンターユニット組	12,000
109	アース用線	300
110	ソケット組	1,000
111	ソケット防水バックシム B	300
112	座金	50
113	減速ギヤ用プレート (B 軸受け)	300
114	固定ボルト	50
200	コネクターコード	4,000